



جمعية عتاق الشبابية
Etaq Youth Association



وثيقة

الخطة الاستراتيجية

2026-2030



جمعية عتاق الشبابية
Etaq Youth Association

بِسْمِ اللَّهِ الرَّحْمَنِ الرَّحِيمِ

| الصفحة | الموضوع |
|--------|--|
| 1 | كلمة القيادة |
| 2 | الخارطة الاستراتيجية |
| 3 | المقدمة |
| 4 | الرؤية - الرسالة - القيم |
| 5 | عوامل النجاح الحاسمة |
| 7-6 | الفئات المستفيدة والأثر المطلوب إحداثه |
| 10-8 | مؤشرات الأداء الرئيسية KPI |
| 13-11 | الأهداف الاستراتيجية والتمكينية |
| 17-14 | أصحاب العلاقة |
| 18 | الهيكل التنظيمي للجمعية |
| 19 | كلمة المسؤول التنفيذي |

لا شك أن العمل الخيري هو من ركائز المجتمع و هو من
أساس ما يمليه علينا ديننا

خادم الحرمين الشريفين الملك

سلمان بن عبدالعزيز آل سعود

حفظه الله



إن ديننا الإسلامي الحنيف دين تكافل وتعاقد وتأزر
وشريعنا الإسلامية تؤكد على العمل الخيري

صاحب السمو الملكي الأمير

محمد بن سلمان بن عبدالعزيز آل سعود

ولي عهد المملكة العربية السعودية



الرسالة

جمعية متخصصة في تحفيز وتمكين الشباب على المشاركة الفعالة في المجتمع عبر برامج ومبادرات نوعية وبفريق عمل احترافي

الرؤية

بناء جيل من الشباب القادرين على التغيير الإيجابي في مجتمعاتهم.

الهدف

عتاق... آفاق واتفاق.

| | | | | | | |
|----------------------|--------------------------------------|--|--|--|---|--|
| الأهداف العامة | تشجيع ودعم المبادرات الشبابية | تعزيز القدرات الشبابية على الاعتماد على الذات وتنمية الشخصية | الاهتمام بالقضايا الاجتماعية التي تمس الشباب | تحسين الشباب من الأفكار المتطرفة والسلوكيات المنحرفة | تفعيل دور الشباب في بناء وتنمية المجتمع | المساهمة في تقديم البرامج والمبادرات لاستثمار أوقات الشباب بشكل إيجابي |
| الأهداف الاستراتيجية | زيادة الإيرادات وتنويع مصادر التمويل | صناعة البيئات الشبابية ودعم الابتكار والإبداع | تعزيز القدرات البشرية وتمكينها | تعزيز القيم والسلوك الاجتماعي | الإسهام الفاعل في تحقيق متطلبات الرؤية الوطنية ٢٠٣٠ | تعزيز القيم والسلوك الاجتماعي |

| | | | | | | | | | | |
|------------|--|-------------------|-----------------------|---------------|------------------|-----------------|----------------------------|--|---|-------------------------|
| المستفيدون | خدمة المستفيدين ومكسب رضاهم وتلبية احتياجاتهم وورغاتهم | تحسين حياة الشباب | الدعم النفسي والتوعوي | الدعم التربوي | التدريب والتأهيل | التمكين التنموي | تعزيز المنفعة وتحقيق الرضا | الإسهام الفاعل في تحقيق رؤية المملكة ٢٠٣٠ واستراتيجية منطقة عسير | ضمان استدامة اقتصادية (مصادر دخل ثابتة قابلة للنمو) | تحقيق الاستدامة المالية |
|------------|--|-------------------|-----------------------|---------------|------------------|-----------------|----------------------------|--|---|-------------------------|

| | | | | | | |
|--------------------|--|-----------------------------------|-----------------------|-------------------------------|------------------------------|--|
| المصطلحات الدلالية | الإجراءات والوسائل الأكثر تحقيقاً للأهداف الاستراتيجية | صناعة وابتكار منتجات وخدمات نوعية | رفع الكفاءة التشغيلية | تطوير شراكات استراتيجية فاعلة | تطوير منظومة الاتصال المؤسسي | تطوير منظومة قسم تنمية الموارد المالية |
|--------------------|--|-----------------------------------|-----------------------|-------------------------------|------------------------------|--|

| | | | | | | | | | |
|--------------|--|--------------------------------|-----------------|-----------------|-----------------|--------------------|--------------------|--------------------|---------------------|
| النظم والنمو | الثقافة المؤسسية والإدارية والتنظيمية ومعدلات التدريب للعاملين | بناء فريق عمل ذي كفاءة وفاعلية | بناء بيئة العمل | التنمية المهنية | التنمية البشرية | التنمية الاقتصادية | التنمية الاجتماعية | التنمية الثقافية | التنمية التكنولوجية |
| قيم الجمعية | التنمية | الشفافية | الابتكار | الالتزام | التواصل الفعال | التنمية المهنية | التنمية البشرية | التنمية الاقتصادية | التنمية الاجتماعية |

| استراتيجيات العمل بالجمعية | | | |
|--|---|---|-------------------------------|
| الجمعية | الأنشطة | التشغيل | الاستدامة |
| تمكين المستفيدين اجتماعيا وقيميًا وتعزيز المشاركة الإيجابية في المجتمع | تنفيذ الأنشطة وفق الاحتياجات | تمكين القدرات البشرية المؤهلة وتطوير مهاراتهم | بناء الشراكات الهادفة |
| تعزيز العمل الاجتماعي والتنموي | التطوير المستمر للأنشطة | تمكين المشاركة المجتمعية من المتطوعين | تقييم وتطوير الأنشطة والبرامج |
| مواثمة الأنشطة مع أهداف الرؤية | تيسير وسهولة وصول أصحاب المصلحة للجمعية | الاستخدام الأمثل للموارد | تعزيز المشاركة المجتمعية |



المقدمة

الحمد لله وحده والصلاة والسلام على من لا نبي بعده، وبعد:

تم اعداد الخطة الاستراتيجية لجمعية عتاق الشبابية بمنطقة عسير محافظة سراة عبيدة، للأعوام ٢٠٢٦-٢٠٢٧-٢٠٢٨-٢٠٢٩-٢٠٣٠، بناء على ما تم التوصل إليه من اتفاق قيادات ومنسوبي الجمعية على التوجهات الاستراتيجية للجمعية، عقب دراسة واقع الجمعية، وتحليل بيئتها الداخلية والخارجية والمتغيرات ذات العلاقة بمشاركة واسعة من أعضاء مجلس الإدارة وقيادات ومنسوبي فريق العمل بالجمعية، في أنشطة وفعاليات المشاريع، وبالتعرف على توجهات أصحاب العلاقة من المركز الوطني لتنمية القطاع غير الربحي، وخبراء المجال في القطاع غير الربحي بشكل عام، وقطاع الشباب بشكل خاص.



بناء جيل من الشباب القادرين على التغيير الإيجابي في مجتمعاتهم.



جمعية متخصصة في تحفيز وتمكين الشباب على المشاركة الفعالة في المجتمع عبر برامج ومبادرات نوعية وبفريق عمل احترافي.



العوامل الرئيسية التي لابد من توافرها لتحقيق النجاح في تطبيق استراتيجية الجمعية -ياذن الله- وهي كما يلي :

1. التناغم بين مجلس الإدارة والقيادة التنفيذية لتنفيذ السياسات والإجراءات والأهداف والاستراتيجيات.
2. السمعة المؤسسية والصورة الذهنية الإيجابية.
3. الاستثمار الأمثل لموارد الجمعية.
4. مواكبة المتغيرات السريعة في البيئة الخارجية بخطط مرنة.
5. منظومة تقنية حديثة ومتكاملة وتلبي الاحتياج.

الفئات المستفيدة والأثر المطلوب إحداثه



| شرح الأثر | الأثر المراد إحداثه | شرح الفئة الرئيسية | الفئة الرئيسية |
|---|---|--|--|
| <p>1. التزام الفرد بقيم الإسلامية ولعبه دورًا فعالًا وإيجابيًا في تحسين وتطوير المجتمع الذي يعيش فيه.</p> <p>2. بناء ثقة الشاب بنفسه، وتطوير مهاراته الشخصية والاجتماعية، وتعزيز إمكانياته بشكل يساهم في تحقيق استقلالية الشاب وقدرته على الاعتماد على نفسه دون الحاجة إلى الدعم.</p> | <p>1. صاحب قيم ومؤثر في مجتمعه</p> <p>2. فاعل ومنتج في مجتمعه</p> | <p>هم من يلتحقون بالمدارس المتوسطة والثانوية والأكاديمية ومن يماثلهم</p> | <p>الشباب</p> <p>من سن 13-30 سنة وهم الذكور والإناث</p> |
| <p>وجود مجتمع متعاون ومتحد يقف بجانب الشباب لتحقيق غاياته</p> | <p>داعم ومساند لتمكين الشباب</p> | <p>كافة سكان محافظة سراة عبيدة</p> | <p>المجتمع</p> |
| <p>القدرة على إدارة حياة الأسرة بشكل صحيح وإيجابي،</p> | <p>مؤهلة وإيجابية وذات تعاون مستمر</p> | <p>الأقارب من الدرجة الأولى</p> | <p>أسرة المستفيد</p> |

مؤشرات الأداء الرئيسة s'KPI



| المؤشر | رمز المؤشر | الهدف | البعء |
|---|--|--|---------------------------------|
| <p>نسبة المشاركين في البرامج الشبابية</p> <p>عدد الفرص التربوية</p> <p>عدد الأنشطة التربوية</p> <p>عدد اللقاءات الاجتماعية</p> <p>عدد المهتمين بقضايا الشباب الذين تم تأهيلهم واستقطابهم</p> <p>نسبة الطلاب المشاركين</p> <p>عدد الفرص المبتكرة</p> | <p>س-١-١</p> <p>س-١-٢</p> <p>س-١-٣</p> <p>س-١-٤</p> <p>س-١-٥</p> <p>س-١-٦</p> <p>س-١-٧</p> | <p>صناعة بيئات شبابية</p> <p>و دعم الابداع والابتكار</p> | <p>بعء</p> <p>المستفيدين</p> |
| <p>عدد القيم التي تم العمل عليها</p> | <p>س-٢-١</p> | <p>تعزيز القيم والسلوك الاجتماعي</p> | |
| <p>عدد مبادرات رؤية 2030 التي تعمل عليها الجمعية</p> <p>عدد المبادرات المنفذة لتعزيز العمل المشترك</p> | <p>ص-١-١</p> <p>ص-٢-١</p> | <p>- الإسهام الفاعل في تحقيق الرؤية الوطنية 2030.</p> <p>- تعزيز العمل الاجتماعي المشترك</p> | <p>بعء أصحاب</p> <p>المصلحة</p> |

| المؤشر | رمز المؤشر | الهدف | البعد |
|--|------------|---|--------------------------|
| العائد المالي من الاستثمارات | م-1-1 | تحقيق الاستدامة المالية | البعد المالي |
| نسبة تغطية الإيرادات الثابتة إلى إجمالي المصاريف التشغيلية | م-1-2 | | |
| عدد مصادر الدخل المتنوعة | م-1-3 | | |
| العائد المالي من الاستثمار الاجتماعي | م-1-4 | | |
| عدد البحوث العلمية المقدمة والمبتكرة | ع-1-1 | - دعم البحث العلمي والابتكار - ابتكار وصناعة حلول تلي احتياجات الشباب - استدامة التميز المؤسسي - تطوير منظومة الاتصال المؤسسي - تطوير شراكات استراتيجية فاعلة - تحقيق كفاءة الإنفاق | بعد العمليات الداخلية |
| عدد التحسينات والتطويرات التي تمت على إجراءات خدمات المستفيدين | ع-1-2 | | |
| نسبة التزام الجمعية بمتطلبات الحوكمة المعتمدة من المركز الوطني | ع-1-3 | | |
| عدد مشاهدات منشورات الجمعية في مواقع التواصل الاجتماعي | ع-1-4 | | |
| نسبة تمويل الشركاء للمبادرات المرشحة للشراكة | ع-1-5 | | |
| نسبة الالتزام بالموازنة التقديرية | ع-1-6 | | |
| عدد الموظفين المستقطبين بالشراكة | ت-1-1 | تعزيز القدرات للموارد البشرية وتمكينها الاستثمار الأمثل للمتطوعين والمتطوعات تطوير منظومة عمل مؤسسية وجاذبة تعزيز القيم المؤسسية | بعد التعلم والنمو |
| قيمة العائد الاقتصادي من التطوع | ت-1-2 | | |
| عدد الساعات التطوعية | ت-1-3 | | |
| نسبة رضا الموظفين عن بيئة العمل | ت-1-4 | | |
| عدد المبادرات المنفذة لتعزيز القيم المؤسسية | ت-1-5 | | |

الأهداف الاستراتيجية والتمكينية



النتائج المحددة التي تضعها الجمعية وتسعى إلى تحقيقها في أبعاد (المستفيدين – أصحاب المصلحة - المالي)



البعد المالي

- تحقيق
- الاستدامة
- المالية



بعد أصحاب المصلحة

- الإسهام الفاعل في تحقيق الرؤية
- الوطنية ٢٠٣٠.
- تعزيز العمل الاجتماعي المشترك.



بعد المستفيدين

- صناعة بيئات شبابية.
- دعم الابتكار والابداع.
- تعزيز القيم والسلوك الايجابي.



النتائج المحددة التي تضعها الجمعية وتسعى إلى تحقيقها في أبعاد العمليات الداخلية – التعلم والنمو



بعد التعلم والنمو

- تعزيز القدرات للموارد البشرية وتمكينها
- الاستثمار الأمثل للمتطوعين والمتطوعات
- تطوير منظومة عمل مؤسسية وجاذبة
- تعزيز القيم المؤسسية



بعد العمليات الداخلية

- دعم البحث العلمي والابتكار
- ابتكار وصناعة حلول تلبي احتياجات الشباب
- استدامة التميز المؤسسي
- تطوير منظومة الاتصال المؤسسي
- تطوير شراكات استراتيجية فاعلة
- تحقيق كفاءة الإنفاق

أصحاب العلاقة



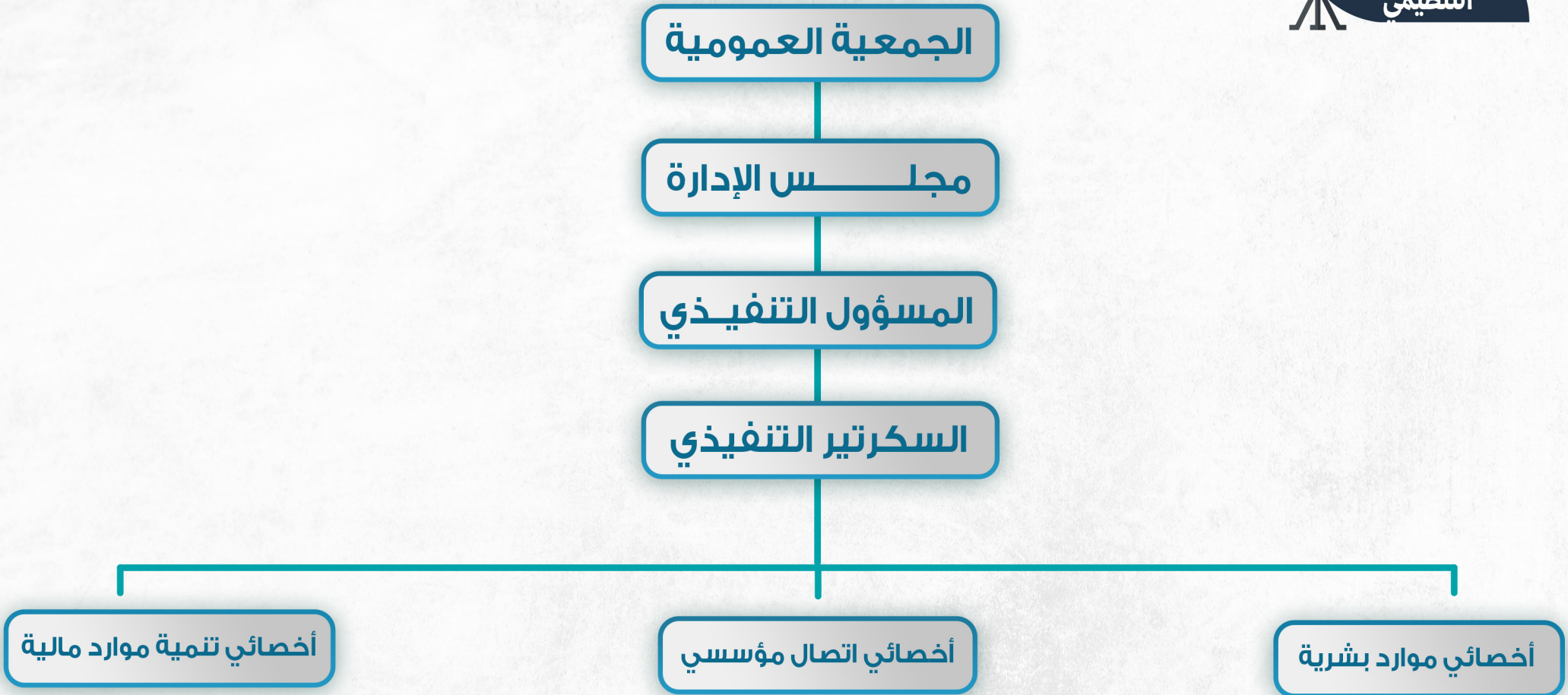


أصحاب العلاقة ماذا يريدون منا؟ ماذا نريد منهم؟

- تعظيم المنفعة المجتمعية، تسريع القرارات ذات العلاقة
 - الشفافية والتواصل الفاعل، تقارير إحصائية
 - إتقان العمليات المالية والإدارية، مشاركة المعلومات
 - الالتزام بالتعاليم واللوائح، دعم استراتيجية ومبادرات الجمعية
 - إطلاق مبادرات تدعم رؤية ٢٠٣٠، سهولة الإجراءات والتواصل
- أصحاب العلاقة: هم جميع المعنيين ممن يهمهم**
ويعنيهم أمر الجمعية، من غير المستفيدين العميل
الخارجي، وفريق العمل العميل الداخلي.

| ماذا نريد منهم؟ | ماذا يريدون منا؟ | أصحاب العلاقة |
|---|--|--|
| تعزيز رضا وإسعاد العاملين التميز في الأداء | - تحقيق النفع والأثر الإيجابي. - تبني ودعم استراتيجية الجمعية. - تعظيم الأجر الأخرى الالتزام بمعايير الحوكمة فيما يخص مجلس الإدارة - تحقيق استراتيجية الجمعية التواصل مع أصحاب المصلحة لخدمة قضايا الجمعية - تحقيق البنية المؤسسية السليمة | مجلس الإدارة |
| الاهتمام والتقدير التخصص وسرعة التجاوب الانتماء والولاء | تيسير الإجراءات الالتزام بقوانين الدولة، وأنظمة ولوائح الجمعية | المتطوعون |
| إطلاق مبادرات تدعم رؤية 2030 و مشاركة المعلومات | - الالتزام بالتعاليم واللوائح وتسريع القرارات ذات العلاقة - الشفافية والتواصل الفعال - تقارير إحصائية | المركز الوطني لتنمية القطاع غير الربحي |
| سهولة الإجراءات والتواصل وسرعة التجاوب | الالتزام بأنظمتهم | المؤسسات الحكومية |
| الدعم والمساندة | الوفاء بالمتطلبات والاشتراطات | منصات التبرع الحكومية |

| أصحاب العلاقة | ماذا يريدون منا؟ | ماذا نريد منهم؟ |
|--------------------------------|---|---|
| القطاع الخاص | <ul style="list-style-type: none"> - المساندة. - تقارير أثر الدعم وإبراز الدور المشترك. - تصميم مشاريع وفق توجهات الجهات الخاصة. - مراكز تقديم المعلومات المؤثرة في التشريعات والسياسات. - توفير المعلومات والإحصاءات والأنظمة والإجراءات المتعلقة الدراسات والأبحاث. - الإسهام في تحديد مجالات البحث توفير منصات مرجعية. | إبراز دعمهم وتكريمهم الدعم |
| الموردون | سرعة إنجاز المعاملات وسرعة صرف المستحقات | الجودة وكفاءة المنتج وعلاقة تعاقدية |
| المؤسسات المانحة | <ul style="list-style-type: none"> - تصميم مشاريع وفق توجهات الجهة المانحة والدعم والمساندة - الالتزام بالضوابط المنظمة للمنح التواصل الفاعل | <ul style="list-style-type: none"> - إبراز دعمهم وتكريمهم - تقارير أثر الدعم - سهولة الإجراءات ووضوحها - الاطلاع على منجزات الجمعية |
| مجلس الجمعيات الأهلية الشبابية | إطلاق مبادرات تدعم استراتيجية المجلس | <ul style="list-style-type: none"> - مشاركة المعلومات - التكامل مع الجمعيات الأهلية الأخرى - دعم استراتيجية ومبادرات الجمعية |
| الجمعيات الأهلية | تبادل الخبرات والتجارب والمعلومات | <ul style="list-style-type: none"> - تبني برامج مشتركة تبني برامج مشتركة - إقامة المقارنات المرجعية |



إنّ جمعية عتاق الشبابية بسراة عبيدة، وهي تضع بين أيديكم خطتها الاستراتيجية (2026-2030)، تؤكد التزامها الراسخ برسالتها في تمكين الشباب وتنمية قدراتهم واستثمار طاقاتهم بما يحقق التنمية المستدامة لمجتمعنا المحلي، ويسهم في تحقيق مستهدفات رؤية المملكة 2030.

لقد صيغت هذه الخطة بروح من المسؤولية والشراكة، لتكون خارطة طريق واضحة تسعى من خلالها الجمعية إلى تعزيز أثرها المجتمعي، وتنويع برامجها، وبناء شراكات فاعلة، وضمان استدامة مواردها.

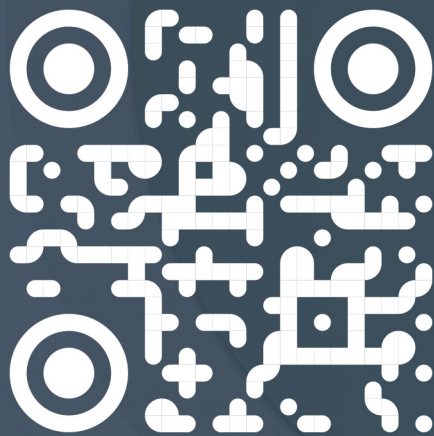
ساعين بعون الله وتوفيقه إلى أن تكون الفترة القادمة مرحلة نموّ وتطوير تتجسد فيها طموحات شباب سراة عبيدة، وتثمر مبادرات نوعية ومشاريع رائدة تليق بقدراتهم وآمالهم.

إعداد المسؤول التنفيذي بالجمعية
أ. شامي بن خليل القبيسي



جمعية عتاق الشبابية
Etaq Youth Association

امسح الكود
وتعرف علينا



وثيقة

الخطة الاستراتيجية

2026-2030

etaq.org.sa



0550164317



etaq_sa

