



جمعية عتاق الشبابية  
Etaq Youth Association



وثيقة

الخطة التشغيلية

لعام 2026



جمعية عتاق الشبابية  
Etaq Youth Association

بِسْمِ اللَّهِ الرَّحْمَنِ الرَّحِيمِ

## المقدمة



بسم الله الرحمن الرحيم

انطلاقاً من رؤية جمعية عتاق الشبابية بسراة عبيدة في تمكين الشباب وإطلاق طاقاتهم للمساهمة الفاعلة في تنمية المجتمع، جاءت الخطة التشغيلية لعام 2026 لتكون خارطة طريق واضحة تترجم أهداف الجمعية الاستراتيجية إلى برامج ومبادرات عملية ومستدامة.

تعتمد هذه الخطة على منهجية علمية في التخطيط والمتابعة، مستندةً إلى تحليل الواقع واحتياجات الشباب والمجتمع المحلي، مع الحرص على تطوير الأداء المؤسسي وتعزيز الشراكات الفاعلة مع القطاعين العام والخاص والجهات التطوعية. وتسعى الجمعية من خلال خطتها التشغيلية لهذا العام إلى تعزيز دورها في خدمة الشباب، وتنمية مهاراتهم، ودعم المبادرات الريادية والاجتماعية التي تسهم في بناء مجتمع حيوي ومتوازن، متسقٍ مع مستهدفات رؤية المملكة 2030.

إننا نؤمن بأن العمل الشبابي هو استثمار في مستقبل الوطن، وأن هذه الخطة تمثل خطوة جديدة نحو تحقيق أثر ملموس ومستدام في محافظة سراة عبيدة، بجهود فريق مؤمن برسالتهم، وطموح يسعى إلى التميز والعطاء. والسلام عليكم ورحمة الله وبركاته.

شامي بن خليل القيسي  
المسؤول التنفيذي



## الرؤية



بناء جيل من الشباب القادرين على التغيير الإيجابي في مجتمعاتهم.

## الرسالة



جمعية متخصصة في تحفيز وتمكين الشباب على المشاركة الفعالة في المجتمع عبر برامج ومبادرات نوعية وبفريق عمل احترافي.

## القيم



التواصل  
الفعال

الإلتواء

الإبتكار

الشفافية

التميز

## الخارطة الاستراتيجية



الرسالة

جمعية متخصصة في تحفيز وتمكين الشباب على المشاركة الفعالة في المجتمع عبر برامج ومبادرات نوعية وبفريق عمل احترافي

الرؤية

بناء جيل من الشباب القادرين على التغيير الإيجابي في مجتمعاتهم.

الهدف

عتاق... آفاق واتفاق.

الأهداف العامة	الأهداف الاستراتيجية	تشجيع ودعم المبادرات الشبابية	تعزيز القدرات الشبابية على الاعتماد على الذات وتنمية الشخصية	الاهتمام بالقضايا الاجتماعية التي تمس الشباب	تحسين الشباب من الأفكار المتطرفة والسلوكيات المنحرفة	تفعيل دور الشباب في بناء وتنمية المجتمع	المساهمة في تقديم البرامج والمبادرات لاستثمار أوقات الشباب بشكل إيجابي
زيادة الإيرادات وتنويع مصادر التمويل	صناعة البيئات الشبابية ودعم الابتكار والإبداع	تعزيز القدرات البشرية وتمكينها	تعزيز القيم والسلوك الاجتماعي	تعزيز القيم والسلوك الاجتماعي	تعزيز القيم والسلوك الاجتماعي	تعزيز القيم والسلوك الاجتماعي	تعزيز القيم والسلوك الاجتماعي

المستفيدين	تحسين حياة الشباب	الدعم النفسي والتوعوي	الدعم التربوي	التدريب والتأهيل	التمكين التنموي	تعزيز القيم والسلوك الاجتماعي	تعزيز القيم والسلوك الاجتماعي
خدمة المستفيدين وكسب رضاهم وثبتية احتياجاتهم ورغبتهم	تحسين حياة الشباب	الدعم النفسي والتوعوي	الدعم التربوي	التدريب والتأهيل	التمكين التنموي	تعزيز القيم والسلوك الاجتماعي	تعزيز القيم والسلوك الاجتماعي

العمليات الداخلية	صناعة وابتكار منتجات وخدمات نوعية	رفع الكفاءة التشغيلية	تطوير شراكات استراتيجية فاعلة	تطوير منظومة الاتصال المؤسسي	تطوير منظومة قسم تنمية الموارد المالية
الإجراءات والوسائل الأكثر تحديداً للأهداف الاستراتيجية	صناعة وابتكار منتجات وخدمات نوعية	رفع الكفاءة التشغيلية	تطوير شراكات استراتيجية فاعلة	تطوير منظومة الاتصال المؤسسي	تطوير منظومة قسم تنمية الموارد المالية

التنظيم والموارد	المعرفة والمهارة	بيئة العمل
الثقافة المؤسسية والإدارية والتنظيمية ومعدلات التدريب للعاملين	بناء فريق عمل ذي كفاءة وفاعلية فن التعامل مع الآخرين صناعة المبادرات التسويق الفاعل إدارة المشاريع إدارة المعرفة إدارة الأداء الوعي الرقمي	بيئة العمل تحقيق التحول الرقمي تطوير بيئة عمل مؤسسية وجاذبة
التميز	الشفافية	الابتكار
التميز	الشفافية	الابتكار

## استراتيجيات العمل بالجمعية

الجمعية	الأنشطة	التشغيل	الاستدامة
تمكين المستفيدين اجتماعياً وقيماً وتعزيز المشاركة الإيجابية في المجتمع	تنفيذ الأنشطة وفق الاحتياجات	تمكين القدرات البشرية المؤهلة وتطوير مهاراتهم	بناء الشراكات الهادفة
تعزيز العمل الاجتماعي والتنموي	التطوير المستمر للأنشطة	تمكين المشاركة المجتمعية من المتطوعين	تقييم وتطوير الأنشطة والبرامج
موائمة الأنشطة مع أهداف الرؤية	تيسير وسهولة وصول أصحاب المصلحة للجمعية	الاستخدام الأمثل للموارد	تعزيز المشاركة المجتمعية

الهيكل التنظيمي



الجمعية العمومية

مجلس الإدارة

المسؤول التنفيذي

السكرتير التنفيذي

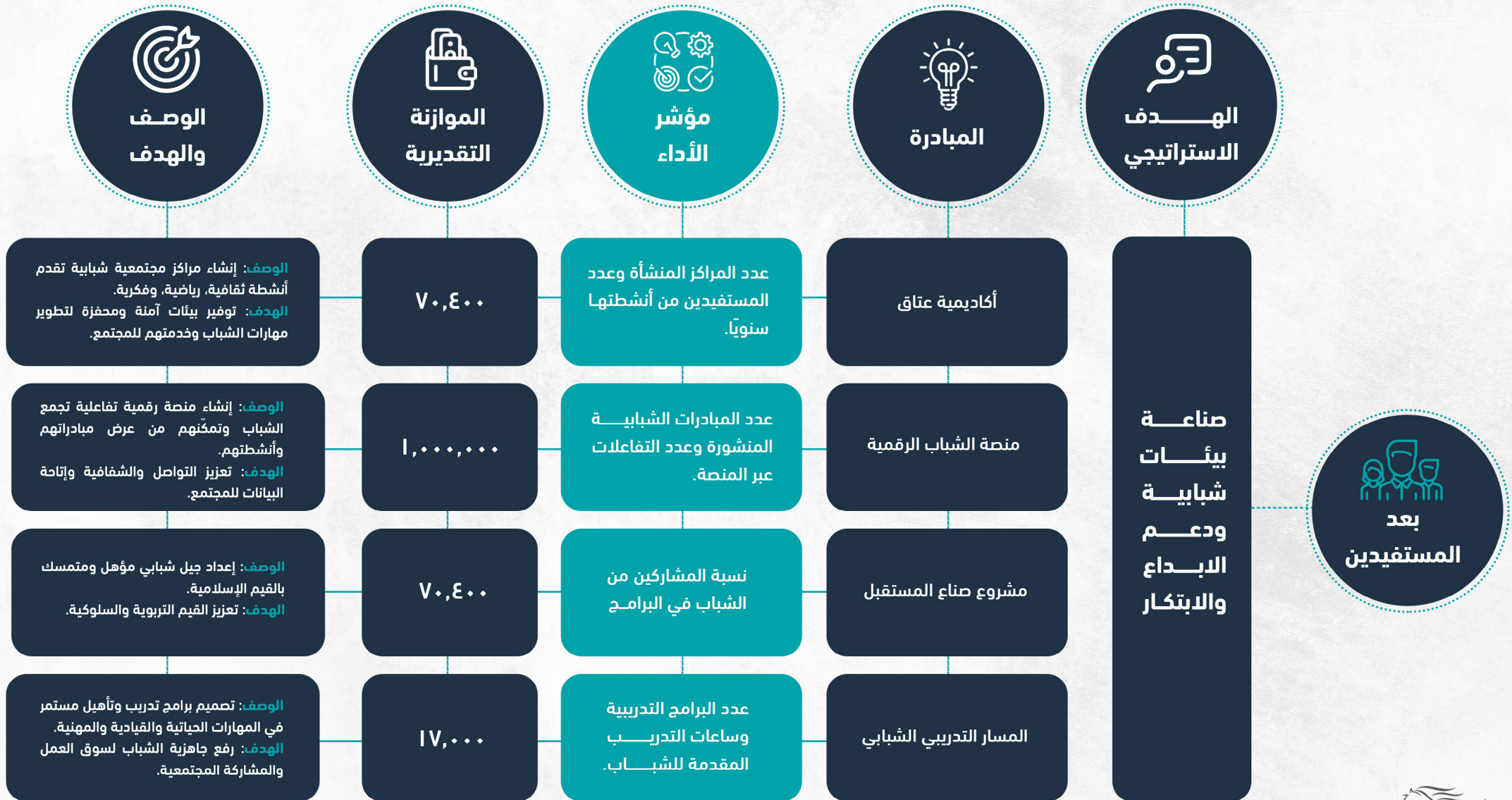
أخصائي تنمية موارد مالية

أخصائي اتصال مؤسسي

أخصائي موارد بشرية



بعد  
المستفيدين



بعد  
المستفيدين



## الأثر المتوقعة

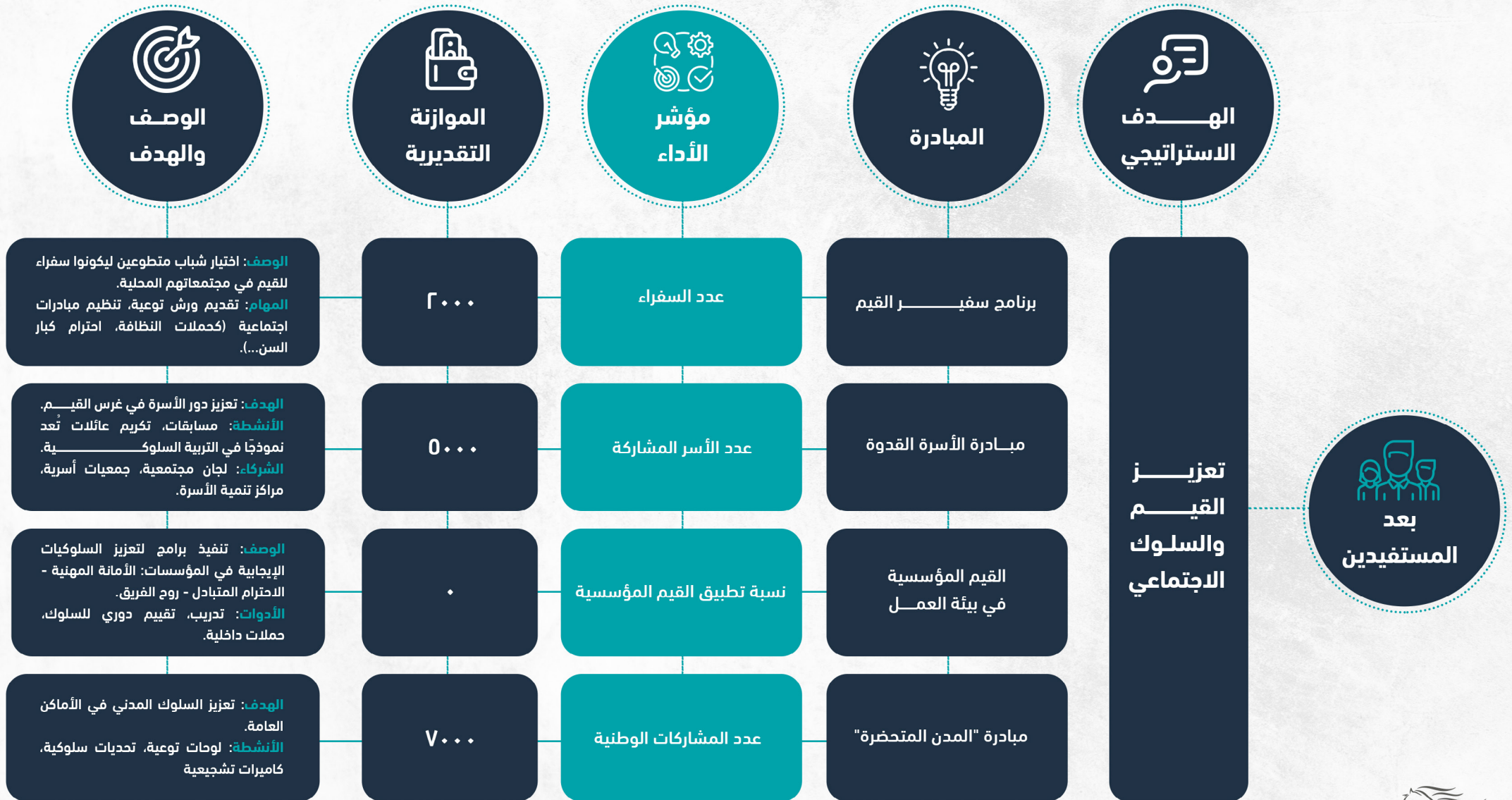
- زيادة نسبة مشاركة الشباب في العمل الأهلي والقيادي إلى 30% خلال ثلاث سنوات.
- رفع مؤشرات الشفافية والإفصاح في الجمعيات الشبابية إلى مستوى متقدم وفق تقييم المركز الوطني لتنمية القطاع غير الربحي.
- تحقيق استدامة مالية لبرامج الشباب بنسبة 20% سنويًا.

صناعة  
بيئات  
شبابية

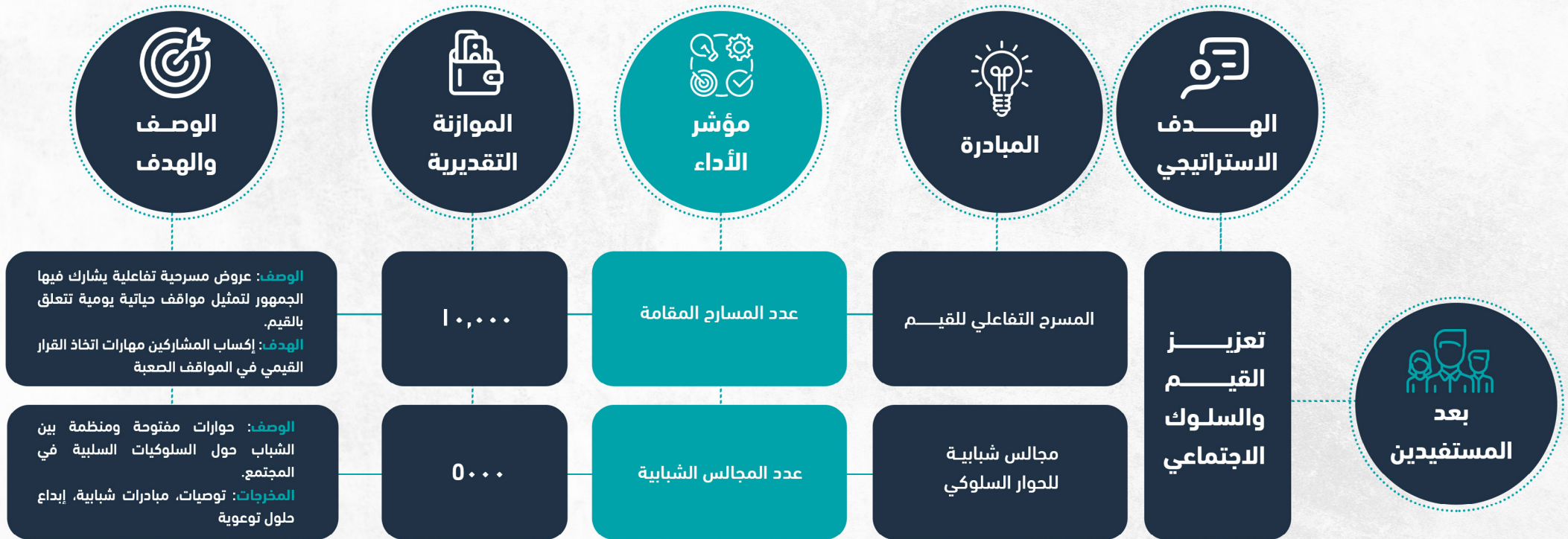




بعد  
المستفيدين



## المبادرات





## الأثر المتوقعة

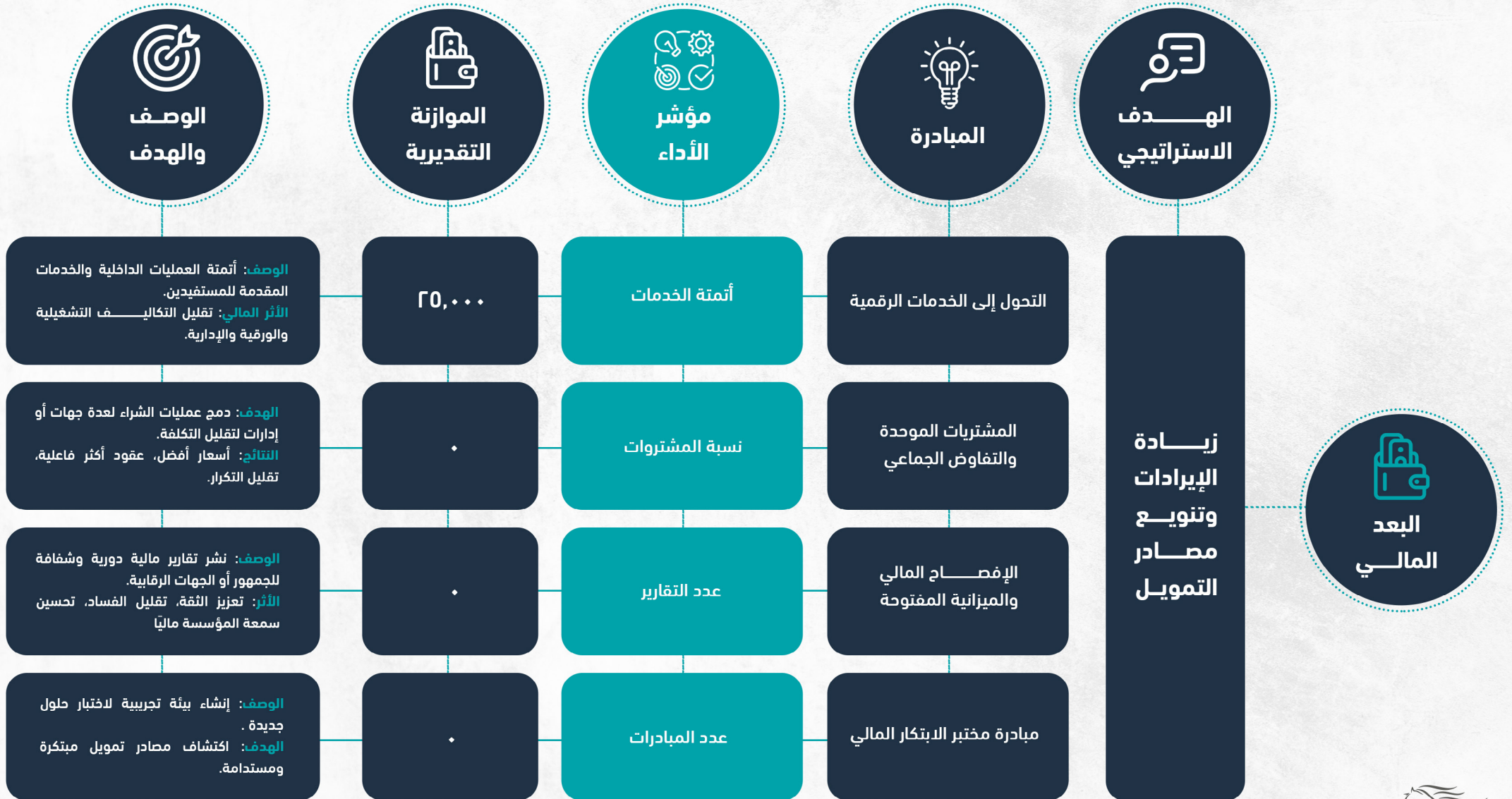
- تحسين العلاقات الاجتماعية: تعزيز القيم والسلوك الاجتماعي يساهم في تحسين العلاقات بين الأفراد والمجتمعات.
- زيادة التماسك الاجتماعي: تعزيز القيم والسلوك الاجتماعي يساهم في زيادة التماسك الاجتماعي والتعاون بين الأفراد.
- تحسين الصحة النفسية: تعزيز القيم والسلوك الاجتماعي يساهم في تحسين الصحة النفسية للأفراد.
- زيادة الإنتاجية: تعزيز القيم والسلوك الاجتماعي يساهم في زيادة الإنتاجية والفعالية في العمل.
- تحسين السلوك المدني : تعزيز القيم والسلوك الاجتماعي يساهم في تحسين السلوك المدني والاحترام للأنظمة والقوانين.
- تعزيز التنمية المستدامة: تعزيز القيم والسلوك الاجتماعي يساهم في تعزيز التنمية المستدامة وتحقيق الأهداف الإنمائية للألفية.

تعزيز  
القيم  
والسلوك  
الاجتماعي





البعد المالي



البعد المالي



## الأثر المتوقعة

- تعزيز الاستدامة المالية لجمعية عتاق الشبابية بسراة عبيدة.
- تقليل الاعتماد على مصدر تمويل واحد وزيادة الأمان المالي.
- ضمان استمرارية البرامج والأنشطة الشبابية على المدى الطويل.
- التوسع في تنفيذ مبادرات وبرامج نوعية تخدم فئة الشباب.
- تحسين جودة الخدمات المقدمة ورفع كفاءة الأداء المؤسسي.
- زيادة عدد المستفيدين من برامج الجمعية وأنشطتها.
- تعزيز ثقة الداعمين والجهات المانحة والشركاء الاستراتيجيين.
- بناء شراكات مستدامة مع القطاعين العام والخاص.
- دعم الابتكار في البرامج والمبادرات المجتمعية.
- تعزيز الأثر الاجتماعي للجمعية في محافظة سراة عبيدة.

زيادة  
الإيرادات  
وتنوع  
مصادر  
التمويل

الهدف  
الاستراتيجي





الوصف  
والهدف

**الوصف:** تحسين وتعزيز رضا المستفيدين والمنظمات التي تتعامل مع الجمعية.  
**الأثر:** تحسين جودة الخدمات، تعزيز التواصل، تحسين السمعة، زيادة التبرعات، تعزيز الولاء.



الموازنة  
التقديرية

.



مؤشر  
الأداء

نسبة قياس رضا الشركاء



المبادرة

تحسين مستوى رضا  
شركاء الجمعية



الهدف  
الاستراتيجي

الإسهام  
الفاعل  
في  
تحقيق  
الرؤية  
الوطنية  
٢٠٣٠



بعد  
أصحاب المصلحة



## الأثر المتوقعة

- تحقيق التنمية المستدامة: المساهمة في تحقيق التنمية المستدامة في المملكة العربية السعودية من خلال تعزيز القيم والسلوك الاجتماعي.
- تعزيز الهوية الوطنية: تعزيز الهوية الوطنية والشعور بالانتماء للوطن.
- تحسين جودة الحياة: تحسين جودة الحياة للأفراد والمجتمعات من خلال تعزيز القيم والسلوك الاجتماعي.
- تعزيز الاقتصاد الوطني: تعزيز الاقتصاد الوطني من خلال زيادة الإنتاجية والفعالية في العمل.
- تحقيق رؤية 2030: المساهمة في تحقيق رؤية 2030 من خلال تعزيز القيم والسلوك الاجتماعي وتحقيق التنمية المستدامة.

الإسهام  
الفاعل  
في  
تحقيق  
الرؤية  
الوطنية  
٢٠٣٠





الوصف  
والهدف

**الوصف:** نظام كامل يحدد كيفية عمل الجمعية وتحديد أهدافها.  
**الأثر:** تحسين الكفاءة، تقليل المخاطر، تحسين جودة الخدمات، تعزيز الثقة.



الموازنة  
التقديرية

0٠,٠٠٠



مؤشر  
الأداء

عدد القيم المنفذة

تنفيذ مكتب الاتصال المؤسسي  
عدد الشراكات الفاعلة



المبادرة

تطوير منظومة عمل  
لتعزيز القيم المؤسسية

تطوير منظومة الاتصال  
المؤسسي والشراكات



الهدف  
الاستراتيجي

تعزيز  
القدرات  
البشرية  
وتمكينها



بعد النمو والتعلم  
بعد العمليات



## الأثر المتوقعة

- زيادة الكفاءة: زيادة كفاءة الموظفين والمتطوعين في الجمعية من خلال تعزيز قدراتهم ومهاراتهم.
- تحسين الأداء: تحسين أداء الجمعية من خلال تعزيز القدرات البشرية وتمكينها.
- تعزيز الابتكار: تعزيز الابتكار والإبداع في الجمعية من خلال تعزيز القدرات البشرية وتمكينها.
- زيادة المشاركة: زيادة مشاركة الموظفين والمتطوعين في الجمعية من خلال تعزيز قدراتهم ومهاراتهم.
- تحسين جودة الخدمات: تحسين جودة الخدمات المقدمة من قبل الجمعية من خلال تعزيز القدرات البشرية وتمكينها.
- تعزيز الاستدامة: تعزيز الاستدامة المالية والتشغيلية للجمعية من خلال تعزيز القدرات البشرية وتمكينها.

تعزيز  
القدرات  
البشرية  
وتمكينها

الهدف  
الاستراتيجي



المخطط الزمني - بعد النمو

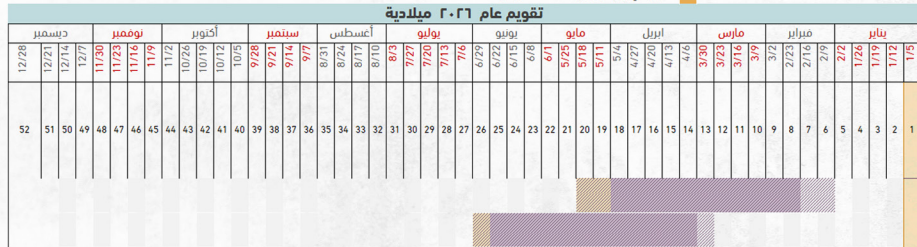
المشروع / البرنامج / المبادرة :

المتنور:
الهدف الاستراتيجي:
مؤشر الأداء 1:
مؤشر الأداء 2:
مؤشر الأداء 3:
مجوه المؤشرات (المستهدفات):
الإدارة / القسم المسؤول:
المنفذ:

التعلم والنمو  
تعزيز القدرات البشرية وتمكينها

ت	خطوات التنفيذ	الاحتياجات الفعلية بشريا: مرفق الجودة: مطبوعات	مسؤول التنفيذ	إجمالي التكلفة»	50,000 أسابيع الخطة		أدلة التحقق
					أسابيع الإنجاز الفعلي	0%	
	مدة التنفيذ	البداية الفعلية	مدة الخطة	التكلفة	0	6	13
1	تطوير منظومة العمل لتعزيز القيم المؤسسية			0	6	13	8
2	تطوير منظومة الاتصال المؤسسي والشركات			50,000	13	13	14

تاريخ اليوم: الخميس ٢٠٢٦/٢/٥ م.  
 على الأسبوع الحالي 1  
 أسابيع مجدولة بدون إنجاز  
 أسابيع إنجاز ضمن خطة مجدولة لم تكتمل  
 أسابيع إنجاز ضمن الخطة الزمنية المجدولة  
 أسابيع إنجاز غير منضبط بالخطة المجدولة  
 أسابيع الإنجاز قبل أو بعد الخطة الزمنية



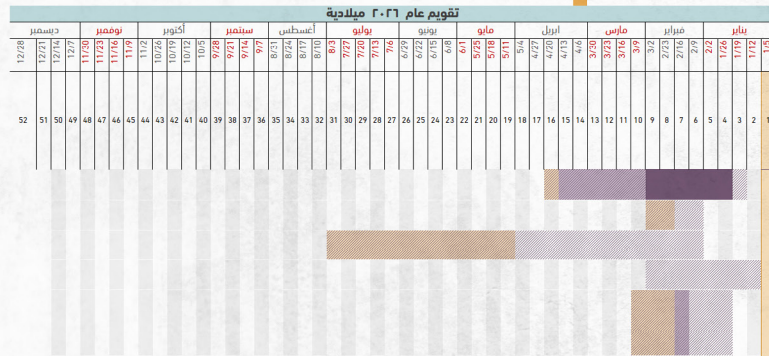


المخطط الزمني - بعد المستفيدين

<b>المنظور:</b>	
<b>الهدف الاستراتيجي:</b>	
<b>مؤشر الأداء 1:</b>	
<b>مؤشر الأداء 2:</b>	
<b>مؤشر الأداء 3:</b>	
فجوة المؤشرات (المستهدفات):	
الإدارة/ القسم المسؤول:	
برامج A2-BR17+E	

ت	النشاط	الاحتياجات الفعلية شبكة مواقع الجوارح مطبوعات	مسؤول التنفيذ	التكلفة	أسابيع الخطة		نسبة الإنجاز	أدلة التحقق
					أسبوع البداية	أسبوع النهاية		
1	أكاديمية عتاق الشيبانية	مقر+مراجع+مشرفين	اللجنة الشيبانية	70,400	3	13	4	تقرير أسبوعية
2	المسار التدريبي الشيباني	مقر تدريبي+مدربين	المحبر التنفيذي	17,000	6	2	8	شهادات المستفيدين
3	منصة الشاب الرقمية	شريك منفذ+ دراسة جدوى+ تسويق	المحبر التنفيذي	1,000,000	6	13	13	عود الشركة المشغلة
4	الاستدامة الشيبانية	صندوق مالي+مشاريع	المحبر التنفيذي	250,000	2	8	0	مشاريع وعقد الصندوق
5	رمضان يجمعنا	دعوات-لجان+خطة إعلامية+تسويق+ مطبوعات+ضيافة	اللجان	37,000	4	4	7	تقرير البطولة+تقرير المسابقة الثقافية-عدد

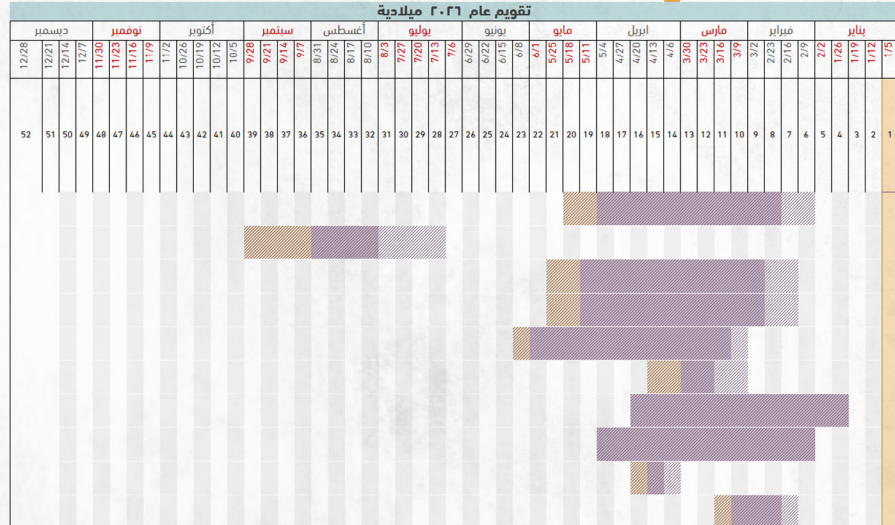
تاريخ اليوم: الخميس ٢٠٢٦/٢/٥  
 أسابيع مجدولة بدون إنجاز  
 أسابيع إنجاز ضمن خطة مجدولة لم تكتمل  
 أسابيع إنجاز ضمن الخطة الزمنية المجدولة  
 أسابيع إنجاز غير منضبط بالخطة المجدولة  
 أسابيع الإنجاز قبل أو بعد الخطة الزمنية



<b>المشروع / البرنامج / المبادرة:</b>	
<b>المنظور:</b>	
<b>الهدف الاستراتيجي:</b>	
<b>مؤشر الأداء 1:</b>	
<b>مؤشر الأداء 2:</b>	
<b>مؤشر الأداء 3:</b>	
مجوه المؤشرات (المستهدفات)	
الإدارة/ القسم المسؤول:	
المنفذ:	
تعزيز القيم والسلوك الاجتماعي	

ت	خطوات التنفيذ	الاحتياجات الفعلية شبكة مواقع الجوارح مطبوعات	مسؤول التنفيذ	التكلفة	أسابيع الخطة		نسبة الإنجاز	أدلة التحقق
					أسبوع البداية	أسبوع النهاية		
1	مبادرات تعليمية وتوعوية			50,000	6	13	8	0%
2	مخيم القيم الصيفي			150,000	28	8	32	0%
3	أفق عتاق			20,000	7	13	9	0%
4	أنا أؤثر			5,000	7	13	9	0%
5	سفير القيم			2,000	10	13	11	0%
6	الأسرة القوية			5,000	10	4	12	0%
7	القيم المؤسسية في بيئة العمل			0	4	13	4	0%
8	المدن المتحضرة			7,000	6	13	6	0%
9	المسرح التفاعلي للقيم			10,000	14	2	15	0%
10	مجالس شيبانية للحوار السلوكي			5,000	7	4	8	0%

تاريخ اليوم: الخميس ٢٠٢٦/٢/٥  
 أسابيع مجدولة بدون إنجاز  
 أسابيع إنجاز ضمن خطة مجدولة لم تكتمل  
 أسابيع إنجاز ضمن الخطة الزمنية المجدولة  
 أسابيع إنجاز غير منضبط بالخطة المجدولة  
 أسابيع الإنجاز قبل أو بعد الخطة الزمنية





## المخطط الزمني - البعد المالي

المشروع / البرنامج / المبادرة :

المنظور :

الهدف الاستراتيجي :

مؤشر الأداء 1 :

مؤشر الأداء 2 :

مؤشر الأداء 3 :

مجوه المؤشرات (المنشورات) :

الإدارة / القسم المسؤول :

المنفذ :

المالي  
زيادة الإيرادات وتنويع مصادر الدخل

ت	خطوات التنفيذ	الاحتياجات الفعلية	مسؤول التنفيذ	التكلفة	أسابيع الخطة	أسابيع الإنجاز الفعلي	نسبة الإنجاز	أدلة التحقق
1	الاستثمار في الاستناد الحكومي	مشوراة مراجعة الجوراء مطبوعات		15,000	11	13	0%	
2	شراكات مع القطاع الخاص			2,000	10	13	0%	
3	التقييم المالي للمشاريع قبل تنفيذها			0	4	13	0%	
4	المراجعة الشاملة للمصروفات			0	4	13	0%	
5	التحول الى الخدمات الرقمية			25,000	10	13	0%	
6	توحيد المشتريات			0	10	13	0%	
7	الإفصاح المالي والميزانية المفتوحة			0	4	13	0%	
8	مختبر الابتكار المالي			0	6	13	0%	
				0	14	2	0%	

تاريخ اليوم : الخميس 26/05/2024 م.

تلك الأسبوع الحالي 1

أسابيع مجدولة بدون إنجاز  
أسابيع إنجاز ضمن خطة مجدولة لم تكتمل  
أسابيع إنجاز ضمن الخطة الزمنية المجدولة  
أسابيع إنجاز غير منضبط بالخطة المجدولة  
أسابيع الإنجاز قبل أو بعد الخطة الزمنية

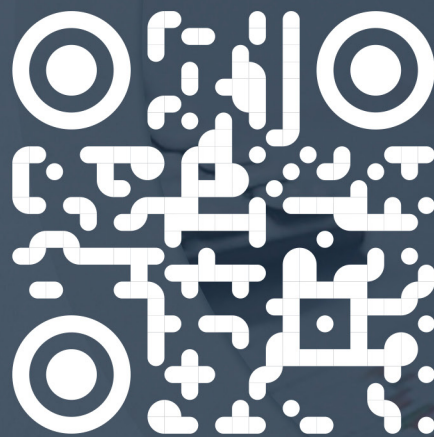
تقويم عام 2026 ميلادية

ديسمبر	نوفمبر	أكتوبر	سبتمبر	أغسطس	يوليو	يونيو	مايو	أبريل	مارس	فبراير	يناير
12/28	11/23	10/26	9/28	8/31	7/27	6/28	5/29	4/27	3/22	2/23	1/26
12/21	11/16	10/19	9/21	8/24	7/20	6/15	5/16	4/20	3/16	2/16	1/19
12/14	11/9	10/12	9/14	8/17	7/13	6/8	5/11	4/13	3/9	2/9	1/12
12/7	11/2	10/5	9/7	8/10	7/6	6/1	5/4	4/6	3/2	2/2	1/5
12/28	12/21	12/14	12/7	11/30	11/23	11/16	11/9	11/2	10/26	10/19	10/12
12/21	12/14	12/7	11/30	11/23	11/16	11/9	11/2	10/26	10/19	10/12	10/5
12/14	12/7	11/30	11/23	11/16	11/9	11/2	10/26	10/19	10/12	10/5	9/28
12/7	11/30	11/23	11/16	11/9	11/2	10/26	10/19	10/12	10/5	9/28	9/21
12/28	12/21	12/14	12/7	11/30	11/23	11/16	11/9	11/2	10/26	10/19	10/12
12/21	12/14	12/7	11/30	11/23	11/16	11/9	11/2	10/26	10/19	10/12	10/5
12/14	12/7	11/30	11/23	11/16	11/9	11/2	10/26	10/19	10/12	10/5	9/28
12/7	11/30	11/23	11/16	11/9	11/2	10/26	10/19	10/12	10/5	9/28	9/21
12/28	12/21	12/14	12/7	11/30	11/23	11/16	11/9	11/2	10/26	10/19	10/12
12/21	12/14	12/7	11/30	11/23	11/16	11/9	11/2	10/26	10/19	10/12	10/5
12/14	12/7	11/30	11/23	11/16	11/9	11/2	10/26	10/19	10/12	10/5	9/28
12/7	11/30	11/23	11/16	11/9	11/2	10/26	10/19	10/12	10/5	9/28	9/21
12/28	12/21	12/14	12/7	11/30	11/23	11/16	11/9	11/2	10/26	10/19	10/12
12/21	12/14	12/7	11/30	11/23	11/16	11/9	11/2	10/26	10/19	10/12	10/5
12/14	12/7	11/30	11/23	11/16	11/9	11/2	10/26	10/19	10/12	10/5	9/28
12/7	11/30	11/23	11/16	11/9	11/2	10/26	10/19	10/12	10/5	9/28	9/21
12/28	12/21	12/14	12/7	11/30	11/23	11/16	11/9	11/2	10/26	10/19	10/12
12/21	12/14	12/7	11/30	11/23	11/16	11/9	11/2	10/26	10/19	10/12	10/5
12/14	12/7	11/30	11/23	11/16	11/9	11/2	10/26	10/19	10/12	10/5	9/28
12/7	11/30	11/23	11/16	11/9	11/2	10/26	10/19	10/12	10/5	9/28	9/21
12/28	12/21	12/14	12/7	11/30	11/23	11/16	11/9	11/2	10/26	10/19	10/12
12/21	12/14	12/7	11/30	11/23	11/16	11/9	11/2	10/26	10/19	10/12	10/5
12/14	12/7	11/30	11/23	11/16	11/9	11/2	10/26	10/19	10/12	10/5	9/28
12/7	11/30	11/23	11/16	11/9	11/2	10/26	10/19	10/12	10/5	9/28	9/21
12/28	12/21	12/14	12/7	11/30	11/23	11/16	11/9	11/2	10/26	10/19	10/12
12/21	12/14	12/7	11/30	11/23	11/16	11/9	11/2	10/26	10/19	10/12	10/5
12/14	12/7	11/30	11/23	11/16	11/9	11/2	10/26	10/19	10/12	10/5	9/28
12/7	11/30	11/23	11/16	11/9	11/2	10/26	10/19	10/12	10/5	9/28	9/21
12/28	12/21	12/14	12/7	11/30	11/23	11/16	11/9	11/2	10/26	10/19	10/12
12/21	12/14	12/7	11/30	11/23	11/16	11/9	11/2	10/26	10/19	10/12	10/5
12/14	12/7	11/30	11/23	11/16	11/9	11/2	10/26	10/19	10/12	10/5	9/28
12/7	11/30	11/23	11/16	11/9	11/2	10/26	10/19	10/12	10/5	9/28	9/21
12/28	12/21	12/14	12/7	11/30	11/23	11/16	11/9	11/2	10/26	10/19	10/12
12/21	12/14	12/7	11/30	11/23	11/16	11/9	11/2	10/26	10/19	10/12	10/5
12/14	12/7	11/30	11/23	11/16	11/9	11/2	10/26	10/19	10/12	10/5	9/28
12/7	11/30	11/23	11/16	11/9	11/2	10/26	10/19	10/12	10/5	9/28	9/21
12/28	12/21	12/14	12/7	11/30	11/23	11/16	11/9	11/2	10/26	10/19	10/12
12/21	12/14	12/7	11/30	11/23	11/16	11/9	11/2	10/26	10/19	10/12	10/5
12/14	12/7	11/30	11/23	11/16	11/9	11/2	10/26	10/19	10/12	10/5	9/28
12/7	11/30	11/23	11/16	11/9	11/2	10/26	10/19	10/12	10/5	9/28	9/21
12/28	12/21	12/14	12/7	11/30	11/23	11/16	11/9	11/2	10/26	10/19	10/12
12/21	12/14	12/7	11/30	11/23	11/16	11/9	11/2	10/26	10/19	10/12	10/5
12/14	12/7	11/30	11/23	11/16	11/9	11/2	10/26	10/19	10/12	10/5	9/28
12/7	11/30	11/23	11/16	11/9	11/2	10/26	10/19	10/12	10/5	9/28	9/21
12/28	12/21	12/14	12/7	11/30	11/23	11/16	11/9	11/2	10/26	10/19	10/12
12/21	12/14	12/7	11/30	11/23	11/16	11/9	11/2	10/26	10/19	10/12	10/5
12/14	12/7	11/30	11/23	11/16	11/9	11/2	10/26	10/19	10/12	10/5	9/28
12/7	11/30	11/23	11/16	11/9	11/2	10/26	10/19	10/12	10/5	9/28	9/21
12/28	12/21	12/14	12/7	11/30	11/23	11/16	11/9	11/2	10/26	10/19	10/12
12/21	12/14	12/7	11/30	11/23	11/16	11/9	11/2	10/26	10/19	10/12	10/5
12/14	12/7	11/30	11/23	11/16	11/9	11/2	10/26	10/19	10/12	10/5	9/28
12/7	11/30	11/23	11/16	11/9	11/2	10/26	10/19	10/12	10/5	9/28	9/21
12/28	12/21	12/14	12/7	11/30	11/23	11/16	11/9	11/2	10/26	10/19	10/12
12/21	12/14	12/7	11/30	11/23	11/16	11/9	11/2	10/26	10/19	10/12	10/5
12/14	12/7	11/30	11/23	11/16	11/9	11/2	10/26	10/19	10/12	10/5	9/28
12/7	11/30	11/23	11/16	11/9	11/2	10/26	10/19	10/12	10/5	9/28	9/21
12/28	12/21	12/14	12/7	11/30	11/23	11/16	11/9	11/2	10/26	10/19	10/12
12/21	12/14	12/7	11/30	11/23	11/16	11/9	11/2	10/26	10/19	10/12	10/5
12/14	12/7	11/30	11/23	11/16	11/9	11/2	10/26	10/19	10/12	10/5	9/28
12/7	11/30	11/23	11/16	11/9	11/2	10/26	10/19	10/12	10/5	9/28	9/21
12/28	12/21	12/14	12/7	11/30	11/23	11/16	11/9	11/2	10/26	10/19	10/12
12/21	12/14	12/7	11/30	11/23	11/16	11/9	11/2	10/26	10/19	10/12	10/5
12/14	12/7	11/30	11/23	11/16	11/9	11/2	10/26	10/19	10/12	10/5	9/28
12/7	11/30	11/23	11/16	11/9	11/2	10/26	10/19	10/12	10/5	9/28	9/21
12/28	12/21	12/14	12/7	11/30	11/23	11/16	11/9	11/2	10/26	10/19	10/12
12/21	12/14	12/7	11/30	11/23	11/16	11/9	11/2	10/26	10/19	10/12	10/5
12/14	12/7	11/30	11/23	11/16	11/9	11/2	10/26	10/19	10/12	10/5	9/28
12/7	11/30	11/23	11/16	11/9	11/2	10/26	10/19	10/12	10/5	9/28	9/21
12/28	12/21	12/14	12/7	11/30	11/23	11/16	11/9	11/2	10/26	10/19	10/12
12/21	12/14	12/7	11/30	11/23	11/16	11/9	11/2	10/26	10/19	10/12	10/5
12/14	12/7	11/30	11/23	11/16	11/9	11/2	10/26	10/19	10/12	10/5	9/28
12/7	11/30	11/23	11/16	11/9	11/2	10/26	10/19	10/12	10/5	9/28	9/21
12/28	12/21	12/14	12/7	11/30	11/23	11/16	11/9	11/2	10/26	10/19	10/12
12/21	12/14	12/7	11/30	11/23	11/16	11/9	11/2	10/26	10/19	10/12	10/5
12/14	12/7	11/30	11/23	11/16	11/9	11/2	10/26	10/19	10/12	10/5	9/28
12/7	11/30	11/23	11/16	11/9	11/2	10/26	10/19	10/12	10/5		



جمعية عتاق الشبابية  
Etaq Youth Association

امسح الكود  
وتعرف علينا



وثيقة

الخطة التشغيلية

2026 لعام [etaq.org.sa](http://etaq.org.sa)



0550164317



etaq\_sa

